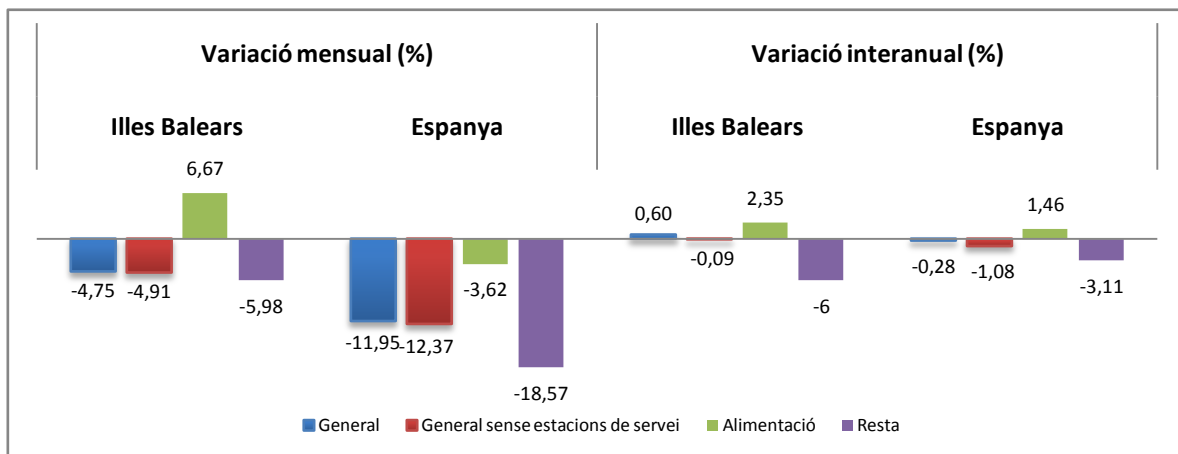


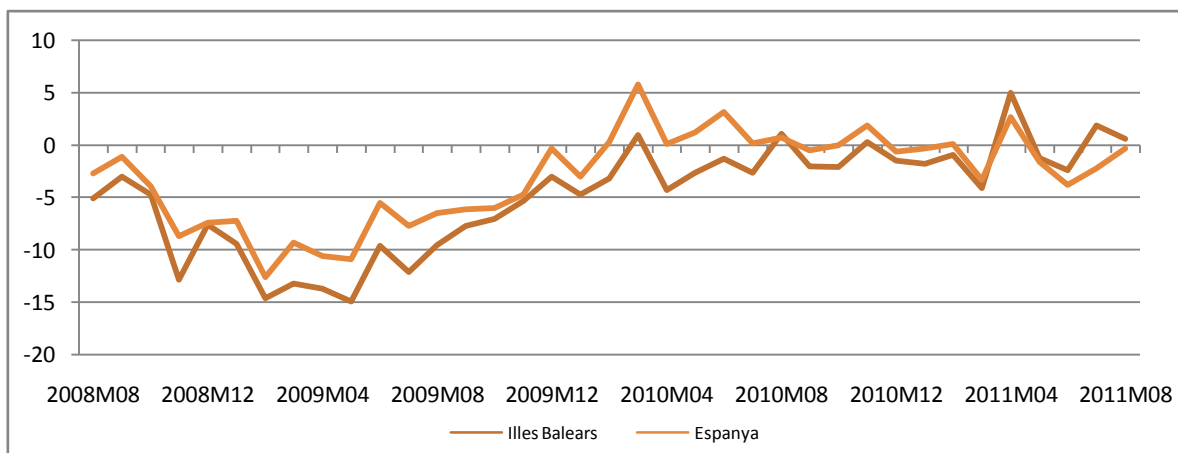
Principals resultats

- » Durant el mes d'agost, la **variació interanual de l'índex general de comerç al detall** a les Illes Balears ha estat del 0,60%, mentre que a Espanya aquest mateix valor ha estat d'un -0,28%. Sense considerar les estacions de servei, a les Illes Balears aquesta variació ha estat del -0,09% i a Espanya del -1,08%.
- » A les Illes Balears les vendes al detall de **productes d'alimentació** han augmentat un 2,35%, respecte del mes d'agost de l'any anterior. A Espanya les vendes d'aquest mateix grup presenten una variació interanual de l' 1,46%.
- » Quant a les **variacions respecte del mes anterior**, l'índex general de les Illes Balears ha estat d'un -4,75%, mentre que al conjunt de l'Estat és d'un -11,95%.

Taxes de variació mensual i interanual de l'índex de comerç al detall a preus corrents: Illes Balears i Espanya (%) (base 2005)



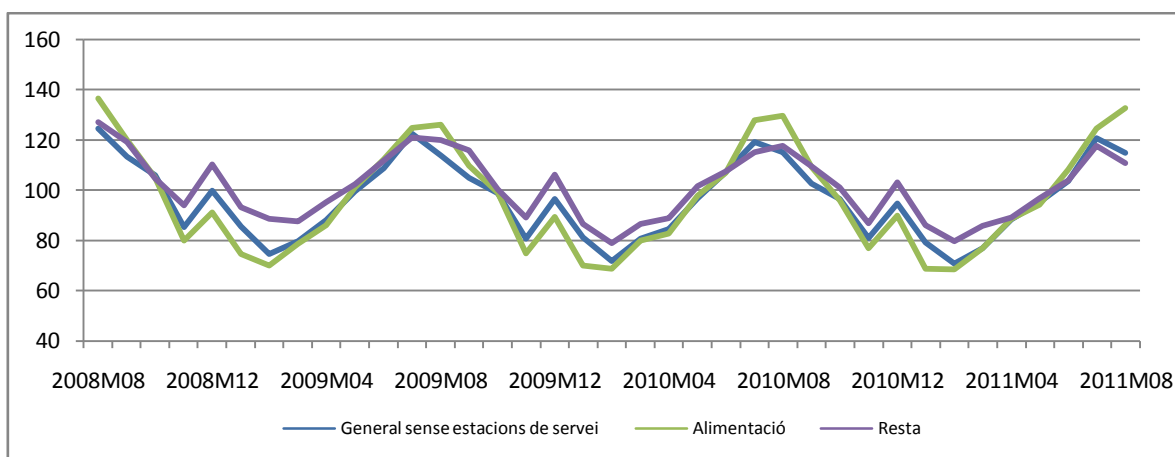
Evolució de la taxa de variació interanual de l'índex general de comerç al detall a preus corrents: Illes Balears i Espanya (%) (base 2005)



Índex de comerç al detall i variacions mensuals i interanuals a preus corrents: Illes Balears i Espanya (base 2005)

	Índex agost 2011		Variació mensual (%)		Variació interanual (%)	
	Illes Balears	Espanya	Illes Balears	Espanya	Illes Balears	Espanya
General	115,76	94,86	-4,75	-11,95	0,60	-0,28
General sense estacions de servei	114,99	92,48	-4,91	-12,37	-0,09	-1,08
Alimentació	132,93	111,57	6,67	-3,62	2,35	1,46
Resta	110,71	80,86	-5,98	-18,57	-6	-3,11

Evolució mensual de l'índex de comerç al detall de les Illes Balears per grups a preus corrents: 2008–2011 (base 2005)



Més informació disponible al web de l'IBESTAT

» [Índex de comerç al detall](#)

Informació relacionada

» [Enquesta anual de serveis](#)

» [Indicadors d'activitat del sector dels serveis \(índex de la xifra de negocis i d'ocupació\)](#)

Informació metodològica

L'objectiu principal d'aquest indicador de conjuntura econòmica és proporcionar informació mensual sobre l'evolució de l'activitat del comerç al detall a les Illes Balears.

El procés de recollida de dades, el duu a terme l'Institut Nacional d'Estadística (INE) mitjançant enquestes a les empreses del sector. Les dades són elaborades per l'Institut d'Estadística de les Illes Balears (IBESTAT).

La periodicitat de l'indicador és mensual.

Contacte

• info@ibestat.caib.es